

地盤・基礎・仮設の設計

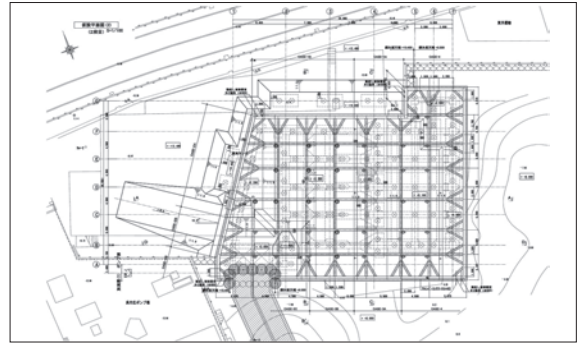
当社では、建築・土木構造物の基礎・仮設の計画と設計を行っています。

1. 計画・設計

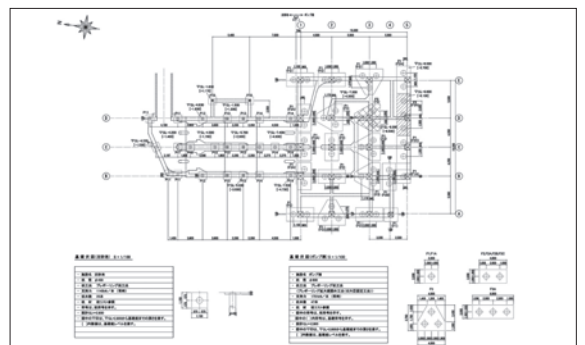
- ①地盤条件の設定
- ②基礎（直接基礎・杭基礎）計画および設計
- ③仮設計画および設計
- ④斜面安定計画および設計

2. 計画・設計内容

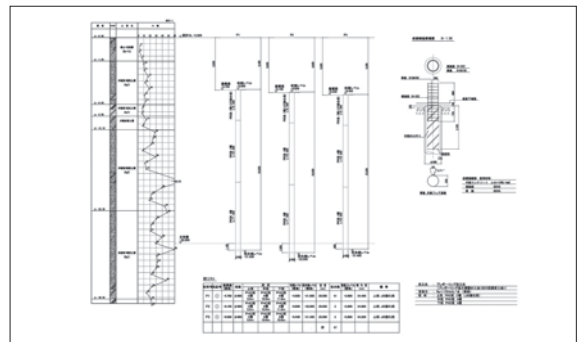
- ①地盤条件の設定
 - ◎土質報告書から地盤条件を整理し、液状化の判定を行います。
- ②基礎計画および設計
 - ◎液状化判定結果に基づき、液状化対策工（SCP 工法等）の計画・設計を行います。
 - ◎地盤改良併用を含む直接基礎、および杭基礎（既製杭、場所打ち杭等）の計画・設計を行います。
- ③仮設計画および設計
 - ◎掘削深さ 10m 程度までの慣用法による設計、および 10m 以深の大規模掘削に対する弾塑性法による設計を行います。
 - ◎支保工は鋼製支保工から、グラウンドアンカー、タイロッドの設計も行います。
 - ◎地下水排水工の計画・設計を行います。
- ④斜面安定計画および設計
 - ◎斜面安定計算および対策工の計画・設計（グラウンドアンカー、ロックボルト、抑止杭など）を行います。



仮設平面図



杭基礎伏図



杭基礎リスト図