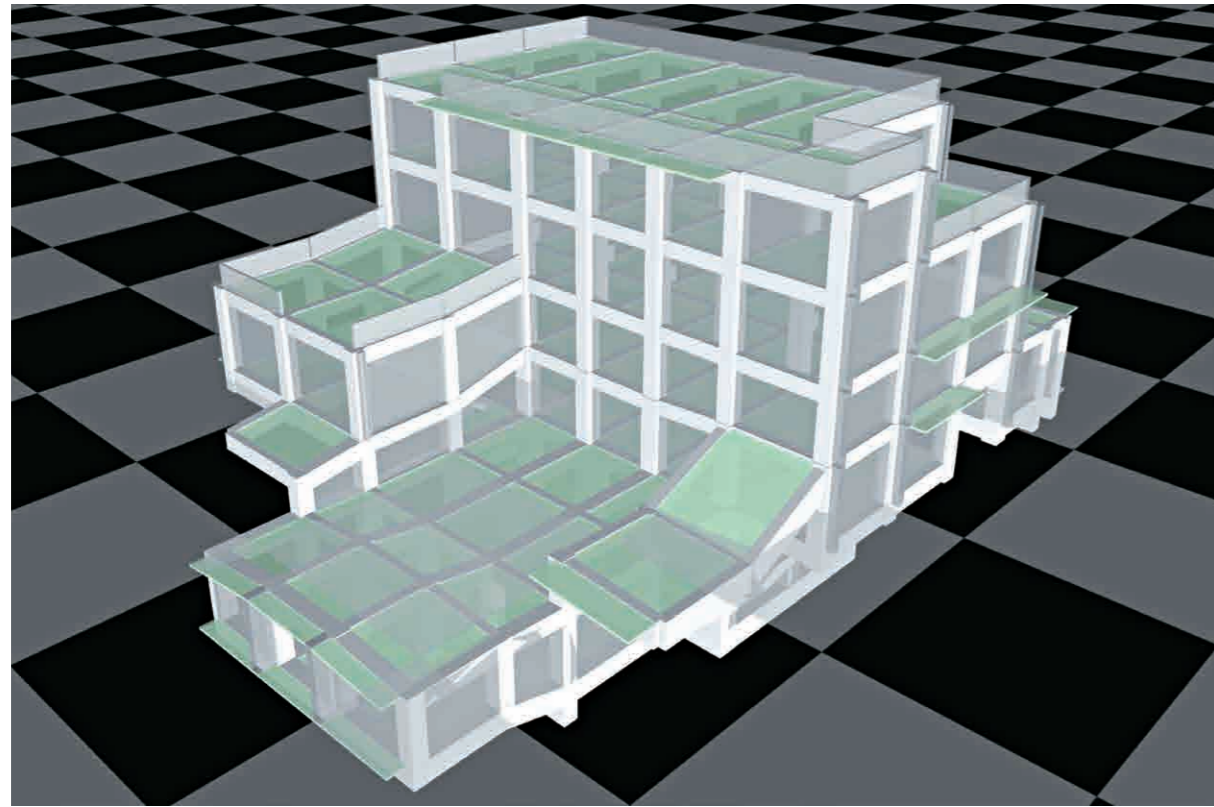


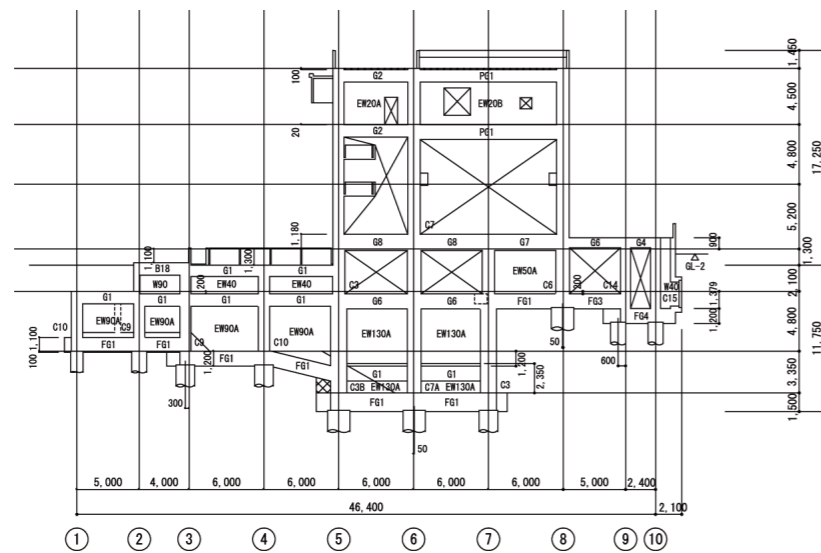
複合構造物※、建築構造物の設計 ※ 複合構造物とは、地上を建築基準、地下を土木基準で設計を行う構造物です。

## 1 複合構造物(上下水道施設)

建物内に水槽を有する複合構造物の設計を行います。



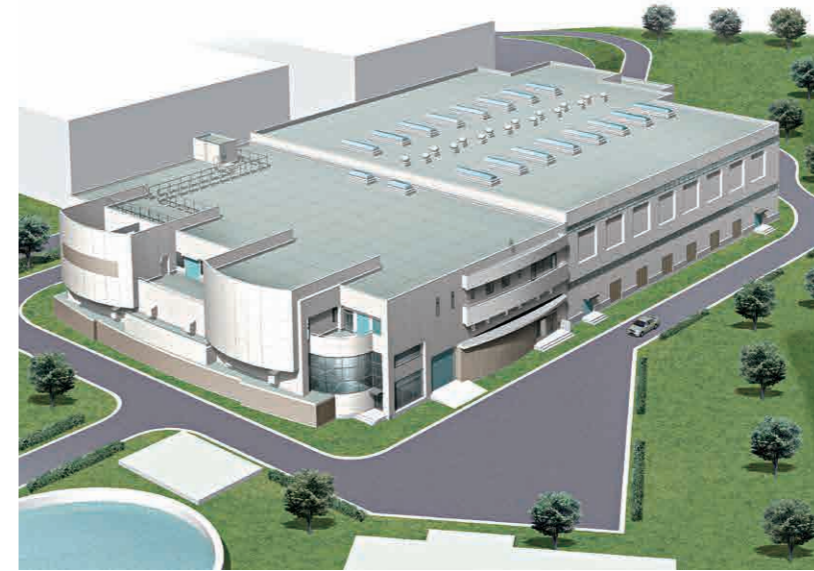
設計時のモデル化



ポンプ棟(RC造)

## 2 建築構造物(上下水道施設)

上下水道施設内の管理棟などの設計を行います。



汚泥処理棟(RC造)



管理棟(RC造)



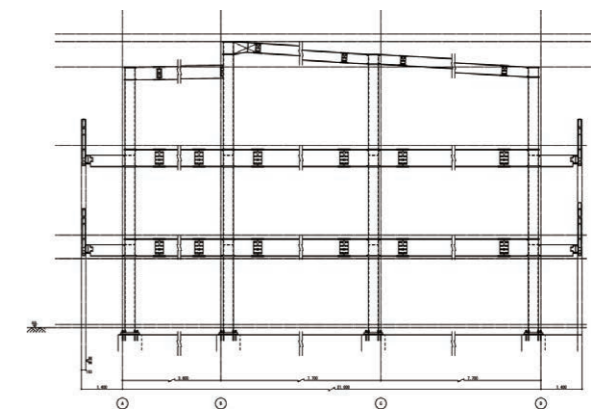
下水処理場上部利用車路(RC造)

## 3 建築構造物(民間施設)

事務所ビル・倉庫などの民間施設の設計を行います。



倉庫(S造)



サービス付高齢者住宅(S造)