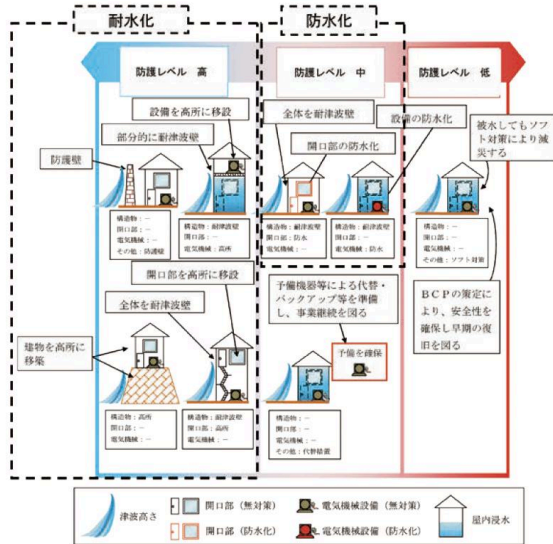


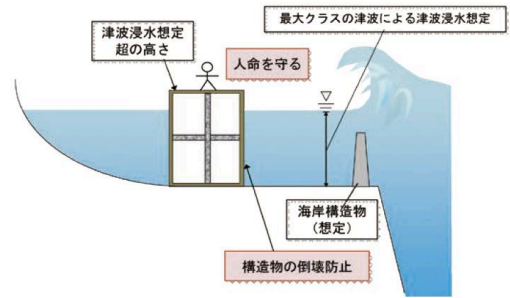
上下水道施設の建築構造物、土木構造物および複合構造物の耐津波設計

1 構造物

沿岸部に近い上下水道施設について、津波時に「人命を守る」「上下水道施設機能の確保」を目的に、耐津波設計を行います。



津波対策案

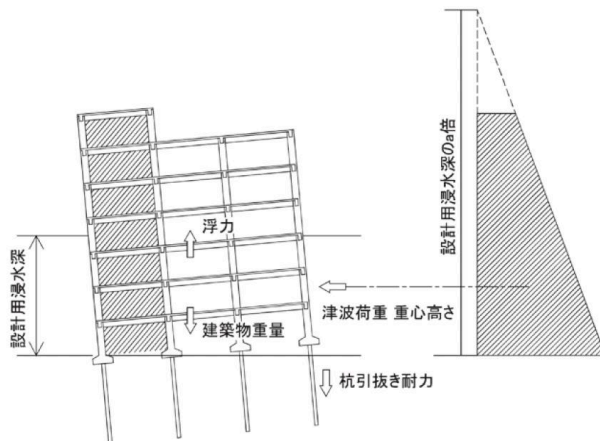


津波対策イメージ

引用:公益社団法人日本下水道協会
「下水道施設の耐震対策指針と解説」2014年 P.75

2 基礎

津波波力に対して、基礎の検討を行います。軸力については、津波波力、自重、浮力による応力状態を適切に考慮して定める必要があります。



建築物の転倒に対する考え方



残存建築物周囲の洗掘状況

引用:国土技術政策総合研究所資料,第673号
「津波避難ビル等の構造上の要件の解説」2012年 P.107、P.114